

参加費
無料！

まな
と採って学ぶ！

トコボ の 学校

生態を学ぼう

小学生全学年
対象

8月18日(日)


時間：10:00～12:00

9：40から受付開始

会場：岡山大学環境理工棟

学内水循環施設 誕生池

集合：岡山大学環境理工棟

 駐車場：誕生池に隣接(有料)

【保護者の同伴が必要です】

保護者に加えてご家族の同伴も可能です

トコボ採集体験

- 場所：誕生池(裏面)
- 服装：汚れてもよい服
〈長ズボン, 運動靴〉

暑さ対策をお願いします

雨天時は内容が変わる場合があります

先着40名
定員に達し
次第受付終了

【教室内開催】

特別展示



いろんな生き物たちに
会いに行こう！

絶滅危惧種や貴重な生物に
会えるかも!?

詳しくは裏面へ



参加申し込みは
こちらから！

主催：岡山大学工学部「誕生池生物多様性保全プロジェクト委員会」

共催：岡山大学工学部環境マネジメントコース, 株式会社ウエスコ, 岡山県環境保全事業団

協力：環境省中国四国地方環境事務所

後援：岡山市教育委員会

インフォメーション

展示内容

生態系について楽しく学べる展示が盛り沢山！

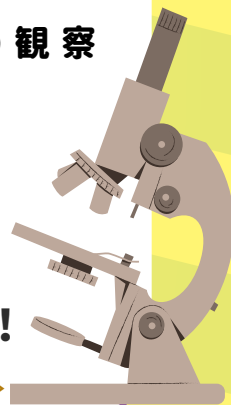
- ・淡水魚の水槽展示
- ・外来種のアメリカザリガニや、ミシシippアカミミガメの観察
- ・絶滅危惧種のナゴヤダルマガエルの観察
- ・動物の骨クイズ
- ・顕微鏡での生き物観察
- ・在来一年草ツユクサ
- ・外来雑草カロライナツユクサ

など他多数！

《展示内容は予告なく変更する場合があります》



ヤゴ（トンボの幼虫）



アクセス

- JR
津山線「法界院」駅から徒歩約10分
- 岡山駅からバス（右図）
岡山駅運動公園口（西口）バスターミナル22番乗り場から【47】系統「岡山理科大学行き」に乗車、「岡大東門」で下車

Google Map
環境理工棟

check!



誕生池

環境理工棟

教育学部

東門バス停

有料駐車場

N

お問い合わせはこちらまで

岡山大学自然系研究科等総務課総務グループ

E-mail: kikaku@adm.okayama-u.ac.jp

TEL: 086-251-8005

お申込みお待ちしております

参加申し込みコードは表
面右下です

