

# マウスの卵・精子を用いた体外受精を行ってみよう

## 受講案内

本講座では、さまざまな動物の生殖細胞の違いや、受精から発生する過程を動画を交えて講義します。実際にマウスの卵と精子を使った体外受精技術が体験でき、生命がはじまる瞬間に立ち会えます。講座の後半では、生殖補助医療技術教育センター内にある実際に医療現場で使われている機材や器具を見学できます。

日 時 2020年10月17日(土) 受付9:30~  
 会 場 岡山大学農学部3号館2階化学・生物実験室など(岡山市北区津島中1-1-1)  
 対 象 小・中学生および保護者の方  
 定 員 10組程度 (※お子様1人につき、保護者1名で1組です。)  
 受 講 料 500円 (傷害保険料を含みます。)

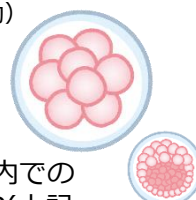


講義番号	講義時間	タイトル	講師
①	10:00 - 12:15	動物の生殖細胞ってどんな形? 実際にマウスの卵と精子を使った体外受精を行ってみよう!	准教授 大月 純子 助教 田崎 秀尚
②	13:45 - 16:00	ちゃんと受精したかな? 生殖補助医療技術教育センター内にある実際に医療現場で使われている機材や器具を見学しよう!	

### ●申込み方法

受付期間 : 2020年9月1日(火) ~ 9月24日(木)  
 申込方法 : 岡山大学公開講座の案内ページ (右記QRコード、<http://www.okayama-u.ac.jp/tp/society/koukaikouza.html>) からWeb申込み、それができない場合は、下記受講申込書の郵送または持参 ※お電話での予約、申込みは出来ません  
 ー 郵送…返信用封筒: 84円切手を貼り、返信宛先を明記したものを同封のこと (消印有効)  
 ー 持参…9時~12時, 13時~17時の間にお越しください。(土・日・祝日を除く)  
 申込先及び問い合わせ先 : 岡山大学自然系研究科等総務課総務グループ (工学部1号館1階)  
 〒700-8530 岡山市北区津島中3-1-1  
 TEL: 086-251-8811 e-mail: [kikaku@adm.okayama-u.ac.jp](mailto:kikaku@adm.okayama-u.ac.jp)  
 その他 : 現時点では開講を予定しておりますが、昨今の新型コロナウイルス感染症の国内での発生状況等を踏まえ、今後中止になる可能性もありますので、最新の情報はHP(上記「申込方法」記載のHP)を必ずご確認ください。なお、受講料は中止になった場合でも既納の受講料は返付いたしかねますので、ご了承ください。

岡山大学 公開講座



令和2年度 岡山大学農学部公開講座

### マウスの卵・精子を用いた体外受精を行ってみよう 受講申込書

受講番号	氏名		性別	年齢	学校名・学年	備考	
	姓	名	男・女	歳		※修了証書	※駐車券
現住所	郵便番号 〒					<input type="checkbox"/> 要	<input type="checkbox"/> 要
	電話番号 ☎					<input type="checkbox"/> 不要	<input type="checkbox"/> 不要
	メールアドレス					※事前準備を要しますので、希望する方は、原則出席願います。	

(注) 太枠の中のみ記入してください。(職業欄は、差し支えなければ記入してください。)  
 申込書は一人につき一枚必要です。申込者が複数の場合は、コピーしてご使用ください。  
 ご記入いただきました個人情報につきましては、本講座の受講管理以外に使用することはありません。

## 岡山駅からのご案内

- JR岡山駅運動公園口（西口）バスターミナル22番のりばから岡電バス【47】系統「岡山理科大学」行きに乗車、「岡大西門」で下車（バス所要時間約10分）
- JR岡山駅後楽園口（東口）バスターミナル7番のりばから岡電バス【16】系統「津高台団地・半田山ハイツ」行き、【26】系統「岡山医療センター国立病院」行き、【36】系統「辛香口」行き、【86】系統「運転免許センター」行き  
のいずれかに乗車、「岡山大学筋」で下車、徒歩約15分（バス所要時間約10分）
- JR岡山駅後楽園口（東口）バスターミナル13番のりばから岡電バス【17】系統「御野校前・妙善寺」行き、【67】系統「榊原病院前・妙善寺」行き  
のいずれかに乗車、「岡大東門」又は「岡大西門」で下車（バス所要時間約30分）
- 岡山駅運動公園口（西口）広場2Fタクシー乗り場から約7分
- JR津山線「法界院駅」で下車、徒歩約10分



岡山大学 アクセスマップ



## 申込先及び問い合わせ先

