

私は 下関市で 就職する!

奨学金

返還支援制度

補助額 **5年間で最大**

100万円

(年額20万円上限)

令和**6**年**4**月から制度が**拡充**されます!

対象者【支援要件】

以下の全てに該当する方が対象です! **在学中に申請が必要です!**

- ①大学等の在学時、奨学金の貸与を受けている方
日本学生支援機構第一種奨学金、第二種奨学金、下関市奨学金のいずれか
- ②大学等を卒業予定の方
大学、大学院、短期大学、高等専門学校及び専修学校(専門課程に限る)または水産大学校
- ③下関市が認定する登録企業に正社員として就職予定の方
内定の有無に関わらず、希望や検討されている方でも応募可
- ④大学等を卒業し、就職時に下関市内に居住する方



Web申請、制度内容、
登録企業の情報は
HPで公開中!

登録企業【随時募集中】
対象となる

- 市内中小企業者※
・下関市内に事業所を有し、中小企業基本法第2条第1項各号に規定する中小企業者
- 市内介護サービス事業所 **NEW**
・「下関市介護職員等就労定着支援金交付要綱」の対象事業所
- 市内の私立保育所、私立認定こども園、
私立幼稚園及び私立の地域型保育事業所 **NEW**
・「下関市私立保育所等新卒保育士就労支援金交付要綱」の対象事業所



※対象となる中小企業者【業種】	下記のいずれかを満たすこと	
	資本金の額または出資の総額	常時使用する従業員の数
①製造業、建設業、運輸業、その他の業種(②~④を除く)	3億円以下	300人以下
②卸売業	1億円以下	100人以下
③サービス業	5千万円以下	100人以下
④小売業	5千万円以下	50人以下

登録企業になるためには申請が必要です!

下関市奨学金返還支援補助金制度

● 事業概要

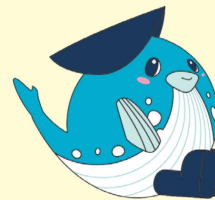
※ 貸与総額の1/2以内の額

奨学金の実返還額(年額上限20万円)を就職2年目から5年間で最大100万円(※)補助します。

表面の【支援要件】に**全て該当する方**が対象です。

※令和6年4月1日制度改正

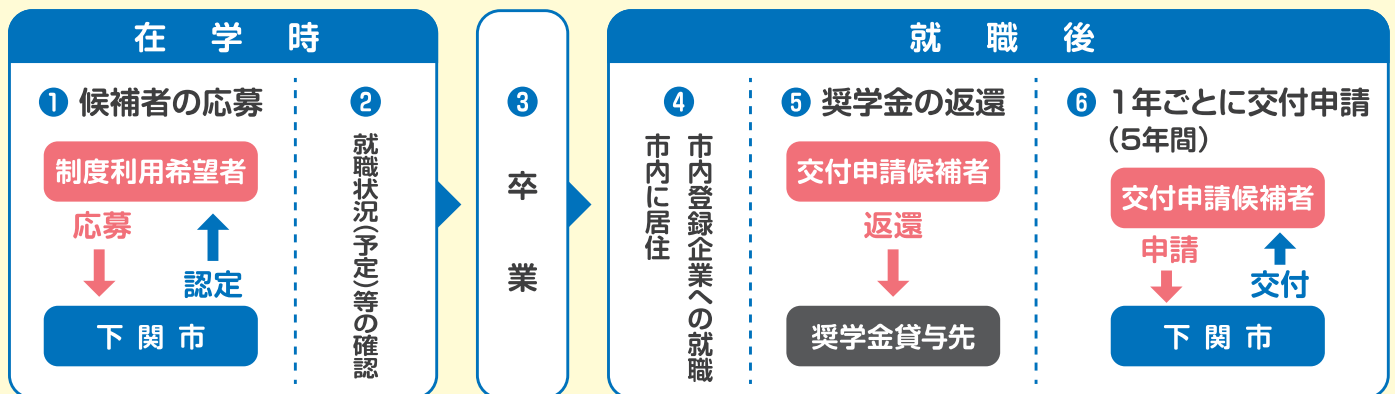
※令和5年度までに候補者になった方は従前の要綱に準じます。



在学中の
応募が必要だよ!

下関市メインキャラクター
せきまる

● 応募から支援までの流れ



※登録企業間の転職なら要件が整えば候補者資格は失わない

応募方法

- 必要書類：下関市ホームページをご覧ください。
- 提出方法：下記担当課に直接持参か郵送、または下関市ホームページ(やまぐち電子申請サービス)から電子申請を。



市内就職に役立つ情報を発信!

ジョブ ネット
しものせき job net



ジモト就活
必須アプリ!

掲載内容

- 市内企業の基本情報
(所在地、仕事内容、私たちの誇り)
- 就活関連・イベント情報
(市や企業が行うイベント)

企業情報募集!

本アプリへの情報掲載を希望する
市内企業の方は、産業立地・就業
支援課へ問い合わせを。
※掲載料等は不要

ダウンロード

AppStore

GooglePlay



※アプリダウンロード:無料
(通信料は別途必要)