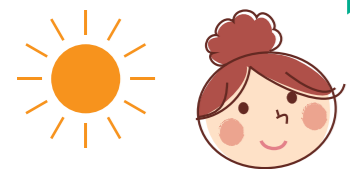


晴れの国 岡山
アクセスマップ
Okayama Access Map



晴れの国 岡山は
きれいな自然と
おいしい食べ物が
いっぱいあるよ!



お問い合わせ

① 入試情報に関すること

岡山大学HP
<http://www.okayama-u.ac.jp>
受験生の方へをクリック

② 本支援制度に関すること

岡山大学経済学部HP
<http://www.e.okayama-u.ac.jp>
東日本大震災復興「学・職・住」
総合学生支援制度
をクリック

③ 電話による問い合わせ先

岡山大学経済学部教務学生グループ
Tel 086-251-7365
〒700-8530
岡山市北区津島中3丁目1番1号



学費を
免除
します!

就職を
支援
します!

住戸を
無償提供
します!

東日本
大震災
復興

学 職 住

総合学生支援制度



岡山大学経済学部
Okayama University Faculty of Economics

経済学部夜間主コースの 推薦入試に合格した 被災者を支援します

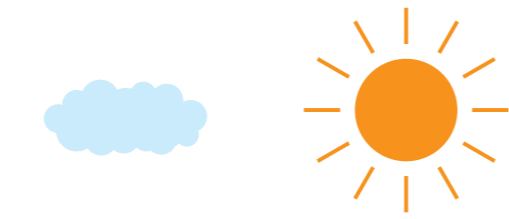
本制度は岡山大学、岡山経済同友会、岡山市の3者が共同で取り組む**産官学連携の事業**です。東日本大震災および福島原発事故によって進学に支障が生じた受験生に対して就学の機会を拡大し被災地の復興を支援します。合格者は**昼間は働き、夜間主コースで大学生活を送ることが**できるため、自立した大学生活を送ることができます。当面毎年3名の枠を設定し、5年間継続することとしています。

岡山大学

入学料・授業料を 免除します

入学料・授業料免除の選考時に用いる家計評価額の算定に特別控除額を設定し、本支援制度で**職を得て独立生計者**となれば、**入学料・授業料は免除**となるよう配慮されています。ただし、入学翌年度以降に授業料免除申請する際は、前年度の成績が同期生全員の中で**上位1/2**であることが必要となります。なお、入試そのものには優遇措置を設けておらず、**採点上で有利に扱われることはありません**。

注) 独立生計者として扱えない場合は、生計を一にする家族全員の所得により免除判定を行います。高額所得となる場合は、免除対象となりません。



岡山経済同友会

昼間に岡山市周辺で 働くために協力 企業を紹介します

岡山経済同友会所属企業を中心とした県内の企業が、**支援対象学生の雇用の用意**をしています。採用条件は会社ごとに異なります。協力企業が増えた時は経済学部のホームページ上に追加掲載します。本支援制度を利用して就職先、居住先を探す際に受験生に対して**岡山国際ホテルが宿泊場所を提供**する予定です。

参加企業

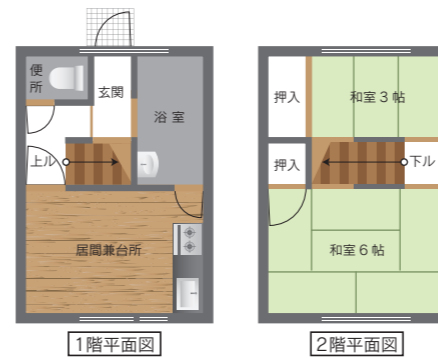
(株)クロスカンパニー、(株)カワニシホールディングス、(株)中国銀行、萩原工業(株)、(株)スターメンテナンスサポート、(株)ミツバファクトリー、両備ホールディングス(株)、岡山トヨタ自動車(株)、(株)リックコーポレーション、(株)エルジオ、(株)サンマルクホールディングス、はるやま商事(株) (協力申出順)



岡山市

住戸の無償提供等の 支援措置を用意します

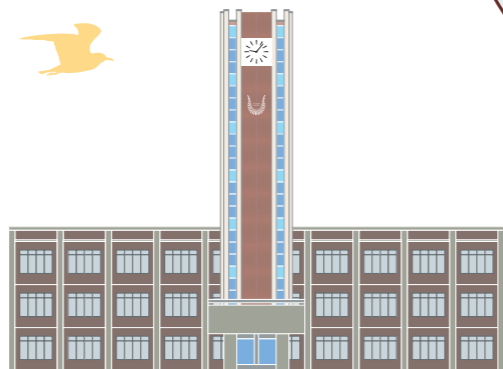
支援対象の学生に対して岡山市高島地区にある市営住宅10戸を**無償で貸与**します。ただし、「無償貸与」の範囲には光熱費・通信費・水道代等や住宅維持費等は含まれません。また貸与期間は各人に対して4年間です。



総合学生 支援制度 対象者

東日本大震災および福島原発事故により被災したのいずれかに該当すると認められた者

- ① 学資負担者が死亡または行方不明の者
- ② 学資負担者の家屋等が全壊、全焼、大規模半壊、半壊、半焼した者
- ③ 東日本大震災において指定された災害救助法適用区域で被災した学資負担者が失職又は就業の見込みが立たない者
- ④ 東京電力福島第一原子力発電所事故により学資負担者の居住地が警戒区域等に指定され、学資負担者が避難を余儀なくされ、申請段階でも避難を継続している者



入試概要 outline

入試区分	推薦入試Ⅰ(大学入試センター試験を課さないもの)
実施学部	経済学部経済学科(夜間主コース)
募集人員	募集方法A(非普通科) 10人 募集方法B(普通科) 5人
出願期間	平成25年11月1日(金)~11月8日(金)
試験日	平成25年12月7日(土)
選考方法	小論文、面接
試験会場	岡山会場 「岡山大学経済学部」 仙台会場 「宮城県建設産業会館」
合格発表	平成25年12月20日(金)
入学手続	平成26年1月9日(木) 17時必着(郵送)

student's voice

経済学部経済学科
夜間主コース 2年
住吉 良公さん



私は大学へ通い始めて今年で二年目になります。忙しい時期には講義が終わってから会社へ戻り、朝まで仕事をすることもあります。確かに仕事と学業を両立させることは大変ですが、経済学、経営学、会計学などの働く上で必要な知識を学ぶことが出来ます。働きながら学ぶからこそ、なんとなく理解していたものがはっきりと見えてくることがあります。何を学び、得たい知識が何なのか明確になってくるからです。そして学ぶことでヒントを得て、実際に仕事で実践してみる。失敗すればまた違うやり方を模索すればいい。失敗から何を学びどう行動するかが仕事をする上で最も大切なことだと思います。大変ですが、チャレンジする価値は十分あると思います。

入学までのスケジュール schedule

- 11月 出願時に「志望理由書」により申し出る
- 12月 希望者は就職希望調書を入学試験終了後に提出
合格発表に併せて本支援制度の採択結果を通知
- 1月 採択者は入学手続き時に入学料免除申請および平成26年度前期分授業料免除申請を行う
- 2-3月 企業との採用選考終了後、岡山市営住宅への入居手続きを行う
- 4月 入学式・オリエンテーション