

岡大病院アプリの主な機能

利用シーン

来院前

病院入口

診察待ち

らくらく会計

帰宅後

機能

アラートリマインド

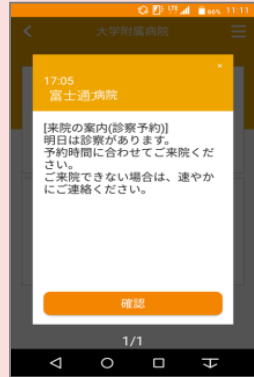
自動チェックイン

診察状況
お知らせ

後払い会計

予約表示
予約変更

機能イメージ



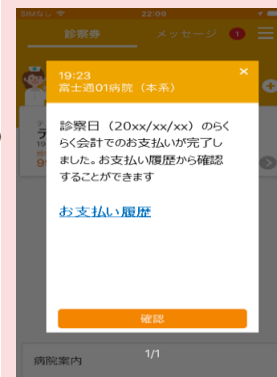
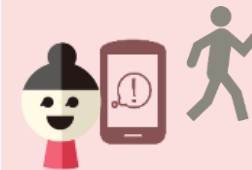
診察前日の案内や
検査前日の注意
事項などを自動で
通知します。



病院入口付近で
再来受付ができま
す。
再来受付機へ並ぶ
必要がなくなります。
※スマホに「受付
票」が表示されると
受付完了です。



診察順番が近づくと
通知します。
患者様は待合室外
で待つことができ
ます。
※一部診療科・検
査室は対象外です。



後払い機能で会計
を待たずにそのまま
帰宅できます。
(クレジットカードの
登録が必要です)
※診察日毎に「らく
らく会計」を設定し
ます。



スマートフォンで
予約状況の確認と
予約変更申し込み
ができます。

その他

家族登録

1台のスマートフォ
ンで家族の情報を
管理することができ
ます。

機能概要